



# Kreativität



- |  |   |  |
|--|---|--|
| <b>101</b>   | <b>Kreatives Basteln mit Holz und Papier</b>        | <b>Findet statt (voll belegt)</b>  |
| Leiter<br><b>Frau Möckelmann</b>   | Klasse/Gruppe<br><b>1+2</b>                         | Max. TN <b>10</b> Gebühr (RMB) <b>500,00</b> Termin <b>Mo. 12:25</b> Raum <b>N1.6</b>  |
| Wir basteln die unterschiedlichsten Sachen mit Holz und Papier. Die Teilnehmerzahl ist auf 10 begrenzt. Die AG richtet sich an Schülerinnen und Schüler, die im ersten Halbjahr nicht teilgenommen haben. Evtl. anfallende Materialkosten sind zusätzlich zu entrichten. |   |  |
| <b>102</b>   | <b>Kreatives Basteln mit Holz und Papier</b>        | <b>Findet statt (voll belegt)</b>  |
| Leiter<br><b>Frau Möckelmann</b>   | Klasse/Gruppe<br><b>3+4</b>                         | Max. TN <b>10</b> Gebühr (RMB) <b>500,00</b> Termin <b>Di. 12:25</b> Raum <b>N1.6</b>  |
| Wir basteln die unterschiedlichsten Sachen mit Holz und Papier. Die Teilnehmerzahl ist auf 10 begrenzt. Die AG richtet sich an Schülerinnen und Schüler, die im ersten Halbjahr nicht teilgenommen haben. Evtl. anfallende Materialkosten sind zusätzlich zu entrichten. |   |  |
| <b>103</b>   | <b>Malen - Basteln</b>                              | <b>Findet statt (Nachwahl möglich)</b>   |
| Leiter<br><b>Frau Langer</b>   | Klasse/Gruppe<br><b>1-4</b>                         | Max. TN <b>15</b> Gebühr (RMB) <b>500,00</b> Termin <b>Mo. 12:25</b> Raum <b>N1.3</b>  |
| Für alle, die gerne malen und basteln. Wir probieren verschiedene Techniken aus und arbeiten mit den unterschiedlichsten Materialien.  |   |  |
| <b>104</b>   | <b>Jonglage</b>                                     | <b>Gefährdet (Nachwahl erforderlich)</b>   |
| Leiter<br><b>Herr Möisinger</b>  | Klasse/Gruppe<br><b>1-4</b>                         | Max. TN <b>14</b> Gebühr (RMB) <b>500,00</b> Termin <b>Di. 12:25</b> Raum <b>O1.1</b>  |
| Tricks mit Bällen und allem, was sich in Bewegung setzen lässt.  |   |  |
| <b>105</b>   | <b>Storyboard + Comiczeichnen</b>                   | <b>Gefährdet (Nachwahl erforderlich)</b>   |
| Leiter<br><b>Frau Möisinger</b>  | Klasse/Gruppe<br><b>3+4</b>                         | Max. TN <b>12</b> Gebühr (RMB) <b>1000,00</b> Termin <b>Mi. 14:00</b> Raum <b>N1.3</b> |
| Für einen Knet-Animations-Film müssen Storyboards, Kameraeinstellungen und Sequenzen gezeichnet werden. Ziel ist es zusammen mit den Ergebnissen der Knet-AG, einen Animationsfilm herzustellen.   |   |  |
| <b>106</b>   | <b>Kunst-AG</b>                                     | <b>Gefährdet (Nachwahl erforderlich)</b>   |
| Leiter<br><b>Herr Möisinger</b>  | Klasse/Gruppe<br><b>7-12</b>                        | Max. TN <b>0,00</b> Termin <b>Mi. 15:45</b> Raum <b>W4.1</b>                           |
| Auf den Spuren der Künstler? Experimentiere mit den Materialien, die dich immer interessiert haben. Kleine Besprechungen begleiten den individuellen Prozess jedes Einzelnen. Wir erstellen die Bühnenbilder der im zweiten Halbjahr geplanten Theaterprojekte.          |   |  |
| <b>109</b>   | <b>Basteln zu unterschiedlichen Feierlichkeiten</b> | <b>Gefährdet (Nachwahl erforderlich)</b>   |
| Leiter<br><b>Frau Möisinger</b>  | Klasse/Gruppe<br><b>1-4</b>                         | Max. TN <b>15</b> Gebühr (RMB) <b>500,00</b> Termin <b>Di. 12:25</b> Raum <b>W4.1</b>  |
| Basteln zu den verschiedenen Anlässen des Jahres, Herstellen von schönen, sinnvollen Geschenken, Experimentieren mit unterschiedlichen Materialien   |   |  |
| <b>110</b>   | <b>Kneten für eine Animation</b>                    | <b>Findet statt (Nachwahl möglich)</b>   |
| Leiter<br><b>Frau Möisinger</b>  | Klasse/Gruppe<br><b>1-4</b>                         | Max. TN <b>15</b> Gebühr (RMB) <b>500,00</b> Termin <b>Mi. 12:25</b> Raum <b>N1.3</b>  |
| Herstellen von Menschen, Tieren, Pflanzen und Objekten, die sich alle bewegen sollen, damit sie für einen Animationsfilm verwendet werden können. Spannend!  |   |  |
| <b>111</b>   | <b>Kunst AG 4+5</b>                                 | <b>Gefährdet (Nachwahl erforderlich)</b>   |
| Leiter<br><b>Frau Host</b>   | Klasse/Gruppe<br><b>4+5</b>                         | Max. TN <b>500,00</b> Termin <b>Do. 12:25</b> Raum <b>W4.1</b>                         |
| Für alle, die Kunst lieben und Kunst machen wollen. 1. AG-Termin: 09.02.2012!  |   |  |



# Theater



## 201 English and Chinese Theater Findet statt (Nachwahl möglich)

Leiter  
Frau BurtKlasse/Gruppe  
3-5

Max. TN 18 Gebühr (RMB) 0,00 Termin Fr. 14:00

Raum  
O1.1

Practice your acting and performing skills in English with skits, theater games, reader's theater (adapting your favorite stories for the stage), and musical theater. We will learn a few songs from Annie, The Sound of Music, Fiddler on the Roof and Into the Woods.

## 202 Theater-AG der Mittelstufe Gefährdet (Nachwahl erforderlich)

Leiter  
Frau VillingerKlasse/Gruppe  
6-8

Max. TN 18 Gebühr (RMB) 0,00 Termin Di. 15:45

Raum  
O1.1

Lust auf Theaterspielen? Dann Bühne frei! Wir erproben theatralische Gestaltungsmöglichkeiten und haben Freude an der szenischen Inszenierung. Anhand von Balladen oder dramatischen Texten wollen wir improvisieren, probieren und einstudieren. Ihr könnt eure eigenen Vorstellungen auf die Bühne bringen!

## 203 Theater-AG der Oberstufe Findet statt (voll belegt)

Leiter  
Herr AbtKlasse/Gruppe  
9-12

Max. TN Gebühr (RMB) 0,00 Termin Mo. 15:45

Raum  
O1.1

We will be re-writing, editing producing and performing " 10 things I hate about you" a modern version of " The Taming of the Shrew" by William Shakespeare. (keine Einwahl mehr möglich)

# Musik



## 301 Musikgarten I Gefährdet (Nachwahl erforderlich)

Leiter  
Frau LiKlasse/Gruppe  
bis 12 Monate

Max. TN 10 Gebühr (RMB) 500,00 Termin Mi. 09:45

Raum  
O1.1

Für alle 2011 Geborenen wird eine Sing-Spielstunde mit traditionellen und neuen Kinderliedern angeboten. Wir singen, tanzen und musizieren zusammen im Kreis, machen Fingerspiele und üben unsere sensorischen und motorischen Fähigkeiten. Die Begleitung eines Erwachsenen muss gesichert sein. Eine kuschlige Decke als Unterlage und Hausschuhe sind mitzubringen. Die Teilnehmerzahl ist auf 10 begrenzt. Frau Li (Tel.: 13718351896; E-Mail: duan.li82@googlemail.com).

## 302 Musikgarten II Gefährdet (Nachwahl erforderlich)

Leiter  
Frau LiKlasse/Gruppe  
1-2 Jahre

Max. TN 10 Gebühr (RMB) 500,00 Termin Mi. 10:35

Raum  
O1.1

Für alle Kleinkinder mit dem angegebenen Alter wird eine Sing-Spielstunde mit traditionellen und neuen Kinderliedern angeboten. Weitere Infos s. AG 301

## 303 Musikgarten II b Gefährdet (Nachwahl erforderlich)

Leiter  
Frau LiKlasse/Gruppe  
1-2 Jahre

Max. TN 10 Gebühr (RMB) 500,00 Termin Mi. 09:00

Raum  
O1.1

Für alle Kleinkinder mit dem angegebenen Alter wird eine Sing-Spielstunde mit traditionellen und neuen Kinderliedern angeboten. Weitere Infos s. AG 301

## 304 Musikgarten III Gefährdet (Nachwahl erforderlich)

Leiter  
Frau LiKlasse/Gruppe  
ab 3 Jahre

Max. TN 10 Gebühr (RMB) 500,00 Termin Mi. 15:45

Raum  
O1.1

Sing-Spielstunde mit traditionellen und neuen Kinderliedern für alle Kinder ab 3 Jahren. Weitere Infos s. AG 301

## 305 Klavier, Violine, Bratsche Findet statt (Nachwahl möglich)

Leiter  
Frau NauenKlasse/Gruppe  
ab 4 Jahren – Kl. 12

Max. TN Gebühr (RMB) Termin n.V.

Raum  
W6.3

Frau Nauen ist ausgebildete Violinistin und Pianistin. Siehe auch: [www.maria-nauen.com](http://www.maria-nauen.com). Interessenten setzen sich bitte mit Frau Nauen zur Terminabsprache in Verbindung. Tel.: 15811243143 E-Mail: maria.nauen@gmail.com



- |  |  |   |
|--|--|---|
| <b>306</b>   | <b>Blockflöte für Anfänger</b>         | <b>Findet statt (voll belegt)</b>   |
| Leiter<br><b>Frau Spatt</b>  | Klasse/Gruppe<br><b>1-3</b>            | Max. TN <b>8</b> Gebühr (RMB) <b>500,00</b> Termin <b>Mi. 12:25</b> Raum <b>S2.2</b>  |
| Du möchtest Blockflöte lernen? Komm zu uns in der Gruppe macht es mehr Spaß!   |  |   |
| <b>307</b>   | <b>Blockflöte für Fortgeschrittene</b> | <b>Gefährdet (Nachwahl erforderlich)</b>  |
| Leiter<br><b>Frau Spatt</b>  | Klasse/Gruppe<br><b>2+3</b>            | Max. TN <b>10</b> Gebühr (RMB) <b>500,00</b> Termin <b>Di. 12:25</b> Raum <b>N2.8</b> |
| Du hast den Anfängerkurs erfolgreich bewältigt? Dann lass uns weiter gemeinsam musizieren und der Blockflöte immer schönere Melodien entlocken.  |  |   |
| <b>308</b>   | <b>Chor - Klassen 1+2</b>              | <b>Findet statt (Nachwahl möglich)</b>  |
| Leiter<br><b>Frau Wiederrecht</b>  | Klasse/Gruppe<br><b>1+2</b>            | Max. TN <b>35</b> Gebühr (RMB) <b>0,00</b> Termin <b>Fr. 12:25</b> Raum <b>W6.1</b>   |
| Bewegungslieder, Klatschspiele, lustige Lieder, ruhige Lieder... Wer Lust am Singen hat, ist herzlich im Chor 1/2 willkommen.  |  |   |
| <b>309</b>   | <b>Chor - Klassen 3-5</b>              | <b>Findet statt (voll belegt)</b>   |
| Leiter<br><b>Frau Wiederrecht</b>  | Klasse/Gruppe<br><b>3-5</b>            | Max. TN <b>35</b> Gebühr (RMB) <b>0,00</b> Termin <b>Do. 12:25</b> Raum <b>W6.1</b>   |
| Wer Lust am Singen hat, ist herzlich bei uns willkommen. Bei Fragen wendet euch bitte an Frau Wiederrecht. Die Teilnehmerzahl ist auf 35 begrenzt.   |  |   |
| <b>310</b>   | <b>Spiel und Spaß mit der Gitarre</b>  | <b>Findet statt (Nachwahl möglich)</b>  |
| Leiter<br><b>Herr Ordnung</b>  | Klasse/Gruppe<br><b>4-7</b>            | Max. TN <b>8</b> Gebühr (RMB) <b>1000,00</b> Termin <b>Fr. 14:00</b> Raum <b>W6.2</b> |
| Vorkenntnisse sind Voraussetzung für die Teilnahme. Eine eigene Gitarre muss mitgebracht werden. Das Angebot richtet sich insbesondere an die Teilnehmer der AG vom Vorjahr bzw. 1. Halbjahr.  |  |   |
| <b>311</b>   | <b>Schulband</b>                       | <b>Findet statt (voll belegt)</b>   |
| Leiter<br><b>Herr Ordnung</b>  | Klasse/Gruppe<br><b>5-12</b>           | Max. TN   Gebühr (RMB) <b>0,00</b> Termin <b>Di. 15:45</b> Raum <b>W6.1</b>           |
| Die Schulband hat sich bereits formiert. Herr Ordnung wendet sich an die betreffenden Schüler, falls noch Musikerinnen oder Musiker benötigt werden.   |  |   |
| <b>312</b>   | <b>Jazz/Pop-Chor</b>                   | <b>Gefährdet (Nachwahl erforderlich)</b>  |
| Leiter<br><b>Herr Brosemann</b>  | Klasse/Gruppe<br><b>10-12</b>          | Max. TN   Gebühr (RMB) <b>0,00</b> Termin <b>Mo. 15:45</b> Raum <b>W6.1</b>           |
| In professionell klingenden Pop/Soul/Gospel/Jazz-Arrangements sind oft mehrstimmige Chöre zu finden. Der Umgang mit Gesangsmikrofonen soll geübt werden. Eine Zusammenarbeit mit der Theater-AG ist möglich.   |  |   |
| <b>313</b>   | <b>Glee Club</b>                       | <b>Findet statt (Nachwahl möglich)</b>  |
| Leiter<br><b>Frau Burt</b>   | Klasse/Gruppe<br><b>5-9</b>            | Max. TN   Gebühr (RMB) <b>0,00</b> Termin <b>Mo. 15:45</b> Raum <b>O1.1</b>           |
| Work on fundamental vocal skills and basic musicianship while having a great time! We will sing some songs from the hit American TV show "Glee" (about a high school show choir) and you can help select some of your favorite pop songs as well. The AG will focus on preparing a short musical presentation for parents and a few numbers to perform for the Schultreff. The presentation will include singing and we may add a bit of dancing and drama as well. Let's rock the school! |  |   |

## Mannschaftssport



- |   |                             |  |
|---|-----------------------------|--|
| <b>401</b>  | <b>Fußball</b>              | <b>Findet statt (Nachwahl möglich)</b>   |
| Leiter<br><b>Herr Tomaszun, Herr Adelhardt</b>  | Klasse/Gruppe<br><b>1+2</b> | Max. TN <b>35</b> Gebühr (RMB) <b>1000,00</b> Termin <b>Mo. 14:00</b> Raum <b>Sporthalle</b> |
| Basics of soccer: ball control, passing, shooting, dribbling and rules of soccer. Die Teilnehmerzahl ist auf 35 begrenzt. |                             |  |



<b>402</b>	<b>Fußball und Handball</b>					<b>Findet statt (voll belegt)</b>	
Leiter	Herr Hasse, Herr Adelhardt	Klasse/Gruppe	3+4	Max. TN	Gebühr (RMB)	Termin	Raum
				35	1000,00	Di. 14:00	Sporthalle
Fußballtechniktraining und Spiel. Die Teilnehmerzahl ist auf 35 begrenzt.							
<b>403</b>	<b>Handballtraining für Jungen und Mädchen</b>					<b>Findet statt (voll belegt)</b>	
Leiter	Frau Trienke, Herr Ettrich	Klasse/Gruppe	5-8	Max. TN	Gebühr (RMB)	Termin	Raum
				20	0,00	Di. 15:45	Sporthalle
Gemeinsam im Team Spaß rund um den Handball haben! Die Teilnehmerzahl ist auf 20 begrenzt.							
<b>404</b>	<b>Fußballtraining für Jungen unter 12 Jahren</b>					<b>Findet statt (Nachwahl möglich)</b>	
Leiter	Herr Wiederrecht	Klasse/Gruppe	unter 12 Jahre (Kl. 5+6)	Max. TN	Gebühr (RMB)	Termin	Raum
					0,00	Di. 15:45	Sportplatz Side Park (Lido)
Kommt und unterstützt eure Schulmannschaft! Freude am Spiel ist das, was zählt! Keiner muss Profi sein! Während der Spielsaison stehen Spiele gegen Mannschaften aus internationalen Schulen Pekings und gegen eine Mannschaft aus Tianjin auf dem Terminplan.							
<b>405</b>	<b>Basketballtraining für Mädchen unter 14 Jahren</b>					<b>Gefährdet (Nachwahl erforderlich)</b>	
Leiter	Herr Tomaszun, Herr Sturm	Klasse/Gruppe	unter 14 Jahre (ab Kl. 6)	Max. TN	Gebühr (RMB)	Termin	Raum
					0,00	Mi. 15:45	Sporthalle
AG-Beschreibung – siehe oben							
<b>406</b>	<b>Basketballtraining für Jungen unter 14 Jahren</b>					<b>Findet statt (Nachwahl möglich)</b>	
Leiter	Herr Kolb	Klasse/Gruppe	unter 14 Jahre (ab Kl. 6)	Max. TN	Gebühr (RMB)	Termin	Raum
					0,00	Mi. 15:45	Sporthalle
AG-Beschreibung – siehe oben							
<b>407</b>	<b>Fußballtraining für Jungen und Mädchen unter 14 Jahre</b>					<b>Findet statt (Nachwahl möglich)</b>	
Leiter	Herr Reichling, Herr Tomaszun	Klasse/Gruppe	unter 14 Jahre (ab Kl. 6)	Max. TN	Gebühr (RMB)	Termin	Raum
					0,00	Di. 15:45	Sportplatz Side Park (Lido)
AG-Beschreibung – siehe oben. Da wir draußen auf unserem Sportplatz trainieren werden, müssen wir bis März/April wärmere Sportkleidung zum Training mitbringen.							
<b>408</b>	<b>Volleyballtraining für Jungen unter 14 Jahre</b>					<b>Findet statt (Nachwahl möglich)</b>	
Leiter	Herr Tomaszun	Klasse/Gruppe	unter 14 Jahre (ab Kl. 6)	Max. TN	Gebühr (RMB)	Termin	Raum
					0,00	Do. 15:45	Sporthalle
AG-Beschreibung – siehe oben							
<b>409</b>	<b>Volleyballtraining für Mädchen unter 14 Jahren</b>					<b>Findet statt (Nachwahl möglich)</b>	
Leiter	Herr Hasse	Klasse/Gruppe	unter 14 Jahre (ab Kl. 6)	Max. TN	Gebühr (RMB)	Termin	Raum
					0,00	Do. 15:45	Sporthalle
AG-Beschreibung – siehe oben							
<b>410</b>	<b>Basketballtraining für Jungen unter 19 Jahren</b>					<b>Findet statt (Nachwahl möglich)</b>	
Leiter	Herr Tomaszun, Herr Sturm	Klasse/Gruppe	14-19 Jahre	Max. TN	Gebühr (RMB)	Termin	Raum
					0,00	Fr. 15:45	Sporthalle
AG-Beschreibung – siehe oben							
<b>411</b>	<b>Basketballtraining für Mädchen unter 19 Jahren</b>					<b>Findet statt (Nachwahl möglich)</b>	
Leiter	Herr Kolb	Klasse/Gruppe	14-19 Jahre	Max. TN	Gebühr (RMB)	Termin	Raum
					0,00	Fr. 15:45	Sporthalle
AG-Beschreibung – siehe oben							

**412 Fußballtraining für Jungen unter 19 Jahre** **Findet statt (Nachwahl möglich)**

Leiter <b>Herr Eickermann</b>	Klasse/Gruppe <b>14-19 Jahre</b>	Max. TN	Gebühr (RMB) <b>0,00</b>	Termin <b>Mi. 15:45</b>	Raum <b>Sportplatz Side Park (Lido)</b>
----------------------------------	-------------------------------------	---------	-----------------------------	----------------------------	--

AG-Beschreibung – siehe oben. Da wir draußen auf unserem Sportplatz trainieren werden, müssen wir bis März/April wärmere Sportkleidung zum Training mitbringen.

**413 Fußballtraining für Mädchen unter 19 Jahren** **Gefährdet (Nachwahl erforderlich)**

Leiter <b>Herr Tomaszun</b>	Klasse/Gruppe <b>14-19 Jahre</b>	Max. TN	Gebühr (RMB) <b>0,00</b>	Termin <b>Mi. 15:45</b>	Raum <b>Sportplatz Side Park (Lido)</b>
--------------------------------	-------------------------------------	---------	-----------------------------	----------------------------	--

AG-Beschreibung – siehe oben. Da wir draußen auf unserem Sportplatz trainieren werden, müssen wir bis März/April wärmere Sportkleidung zum Training mitbringen.

**414 Volleyballtraining für Jungen unter 19 Jahren** **Gefährdet (Nachwahl erforderlich)**

Leiter <b>Herr Tomaszun</b>	Klasse/Gruppe <b>14-19 Jahre</b>	Max. TN	Gebühr (RMB) <b>0,00</b>	Termin <b>Mo. 15:45</b>	Raum <b>Sporthalle</b>
--------------------------------	-------------------------------------	---------	-----------------------------	----------------------------	---------------------------

AG-Beschreibung – siehe oben

**415 Volleyballtraining für Mädchen unter 19 Jahren** **Gefährdet (Nachwahl erforderlich)**

Leiter <b>Herr Hasse</b>	Klasse/Gruppe <b>14-19 Jahre</b>	Max. TN	Gebühr (RMB) <b>0,00</b>	Termin <b>Mo. 15:45</b>	Raum <b>Sporthalle</b>
-----------------------------	-------------------------------------	---------	-----------------------------	----------------------------	---------------------------

AG-Beschreibung – siehe oben

**416 Fußballtraining für Mädchen unter 12 Jahren** **Gefährdet (Nachwahl erforderlich)**

Leiter <b>Herr Adelhardt</b>	Klasse/Gruppe <b>unter 12 Jahre (Kl. 4-6)</b>	Max. TN	Gebühr (RMB) <b>0,00</b>	Termin <b>Mi. 14:00</b>	Raum <b>Sportplatz</b>
---------------------------------	--	---------	-----------------------------	----------------------------	---------------------------

AG-Beschreibung – siehe oben. Da wir draußen auf unserem Sportplatz trainieren werden, müssen wir bis März/April wärmere Sportkleidung zum Training mitbringen.

# Sport

**501 Yoga für Kinder** **Gefährdet (Nachwahl erforderlich)**

Leiter <b>Frau Abt</b>	Klasse/Gruppe <b>1+2</b>	Max. TN <b>10</b>	Gebühr (RMB) <b>500,00</b>	Termin <b>Mi. 12:25</b>	Raum <b>O1.1</b>
---------------------------	-----------------------------	----------------------	-------------------------------	----------------------------	---------------------

Wer sagt, dass Yoga nur etwas für große Schüler ist? Gerade euch Grundschulern wird Yoga viel Spaß machen. Spiele und Konzentrationsübungen werden wir in Geschichten und Fantasiereisen verpacken. Yoga macht fit im Kopf!!!!

**502 Yoga für Kinder** **Findet statt (voll belegt)**

Leiter <b>Frau Abt</b>	Klasse/Gruppe <b>1-4</b>	Max. TN <b>10</b>	Gebühr (RMB) <b>500,00</b>	Termin <b>Fr. 12:25</b>	Raum <b>O1.1</b>
---------------------------	-----------------------------	----------------------	-------------------------------	----------------------------	---------------------

AG-Beschreibung – siehe oben

**503 Judo** **Findet statt (Nachwahl möglich)**

Leiter <b>Herr Chabauty</b>	Klasse/Gruppe <b>3-10</b>	Max. TN <b>20</b>	Gebühr (RMB) <b>1000,00</b>	Termin <b>Fr. 14:00</b>	Raum <b>O0.1</b>
--------------------------------	------------------------------	----------------------	--------------------------------	----------------------------	---------------------

Judo für Anfänger und Fortgeschrittene. Judoanzug erforderlich!

**504 Judo 2** **Findet statt (Nachwahl möglich)**

Leiter <b>Herr Chabauty</b>	Klasse/Gruppe <b>1+2</b>	Max. TN <b>20</b>	Gebühr (RMB) <b>500,00</b>	Termin <b>Di. 12:25</b>	Raum <b>O0.1</b>
--------------------------------	-----------------------------	----------------------	-------------------------------	----------------------------	---------------------

Kinder fallen oft und verletzen sich dabei manchmal. Judo ist vielleicht die einzige Disziplin, die dem Kind beibringt, sich beim Fallen zu schützen, Verletzungen zu vermeiden, indem es Falltechniken lernt. Eine nicht nur für Kinder, sondern für das gesamte Leben sehr nützliche Sache! Kein Judoanzug erforderlich!



<b>505</b>	<b>Judo 3</b>					<b>Gefährdet (Nachwahl erforderlich)</b>
Leiter <b>Herr Chabauty</b>	Klasse/Gruppe <b>1+2</b>	Max. TN <b>20</b>	Gebühr (RMB) <b>500,00</b>	Termin <b>Mo. 12:25</b>	Raum <b>00.1</b>	
Sanftes Heranführen an das Judo. Kein Judoanzug erforderlich!						
<b>506</b>	<b>Turnen</b>					<b>Findet statt (voll belegt)</b>
Leiter <b>Frau Koch, Frau Pfeiffer, Herr Tomaszun, Clara Wiest</b>	Klasse/Gruppe <b>1-6</b>	Max. TN <b>40</b>	Gebühr (RMB) <b>1000,00</b>	Termin <b>Fr. 14:00</b>	Raum <b>Sporthalle</b>	
Turnen						
<b>507</b>	<b>Leichtathletik</b>					<b>Findet statt (voll belegt)</b>
Leiter <b>Frau Pfeil, Herr Hasse</b>	Klasse/Gruppe <b>1-6</b>	Max. TN <b>36</b>	Gebühr (RMB) <b>500,00</b>	Termin <b>Mi. ungerade Woche 14:00</b>	Raum <b>Sporthalle</b>	
Laufen, Springen, Werfen! Wir erlernen die Grundfertigkeiten der Leichtathletik. 1. AG-Termin: 15.02.2012!						
<b>508</b>	<b>Breakdance</b>					<b>Findet statt (voll belegt)</b>
Leiter <b>Herr Deingruber</b>	Klasse/Gruppe <b>4+5</b>	Max. TN <b>12</b>	Gebühr (RMB) <b>500,00</b>	Termin <b>Do. 12:25</b>	Raum <b>00.1</b>	
In dieser AG lernen wir neben den Basics (Toprock, Six-step, Freeze, ...) nach und nach auch einige Power Moves (Windmühle, Headspin, ...) kennen und erstellen kleine Choreographien.						
<b>509</b>	<b>Kletter-AG</b>					<b>Findet statt (voll belegt)</b>
Leiter <b>Herr Kießling</b>	Klasse/Gruppe <b>5+6</b>	Max. TN <b>10</b>	Gebühr (RMB) <b>1000,00</b>	Termin <b>Mo. 14:00</b>	Raum <b>Kletterhalle</b>	
Die AG zielt auf Bewegungserziehung. Die Schüler sollen zum Denken, Spielen und gemeinsamen Handeln angeregt werden. Die Teilnehmerzahl ist auf 10 begrenzt. Bei Besuch der Kletterhalle sind anfallende Kosten zusätzlich zu entrichten (insgesamt ca. 500,- RMB) Bei dieser AG handelt es sich nicht um eine Schulveranstaltung. Vor Teilnahme an der AG muss eine Haftungsausschlussklärung unterzeichnet werden.						
<b>510</b>	<b>Tischtennis/Badminton</b>					<b>Findet statt (voll belegt)</b>
Leiter <b>Herr Tomaszun</b>	Klasse/Gruppe <b>5-12</b>	Max. TN <b>16</b>	Gebühr (RMB) <b>500,00</b>	Termin <b>Mi. 13:15</b>	Raum <b>Sporthalle</b>	
Learn to play „propper“ TT! - forehand, backhand, ball control, serving and receiving, spinning the ball... Je nach Interesse der Teilnehmer kann auch auf einem Feld Badminton gespielt werden. Die Teilnehmerzahl ist auf 16 begrenzt.						
<b>511</b>	<b>Shaolin Kung Fu / Shaolin Wushu II</b>					<b>Findet statt (Nachwahl möglich)</b>
Leiter <b>Herr Chabauty</b>	Klasse/Gruppe <b>5-12</b>	Max. TN <b>22</b>	Gebühr (RMB) <b>1000,00</b>	Termin <b>Fr. 15:45</b>	Raum <b>Sporthalle</b>	
Die kleinen und größeren Schüler haben in dieser Arbeitsgemeinschaft die Möglichkeit, einen wichtigen Aspekt der chinesischen Kultur kennen zu lernen. Neben den Grundstellungen und Grundtechniken werden sowohl Hand- und Waffenformen mit verschiedenen Waffen wie Stock und Säbel, aber auch später anspruchsvolle Partnerformen wie Säbel/Doppelsäbel gegen Speer unterrichtet. Wie beim Turnen, ermöglicht diese Sportart auch, sich motorisch und physisch zu entwickeln.						
<b>513</b>	<b>Ost-Asien-Spiele</b>					<b>Findet statt (Nachwahl möglich)</b>
Leiter <b>Frau Hasse, Herr Hasse, Frau Pfeil</b>	Klasse/Gruppe <b>7-11</b>	Max. TN	Gebühr (RMB) <b>0,00</b>	Termin <b>Do. 17:30</b>	Raum <b>Sporthalle</b>	
Trainiert wird schwerpunktmäßig Leichtathletik. Der Transport zum Training und nach Hause muss eigenverantwortlich (Fahrgemeinschaften...) organisiert werden. (Einverständniserklärung der Eltern notwendig!)						
<b>514</b>	<b>Selbstverteidigung und Fitness</b>					<b>Gefährdet (Nachwahl erforderlich)</b>
Leiter <b>Herr Ernst</b>	Klasse/Gruppe <b>10-12, Erwachsene</b>	Max. TN	Gebühr (RMB) <b>1000,00</b>	Termin <b>Mo. 18:30</b>	Raum <b>00.1</b>	
Wenn ihr euch austoben wollt und dabei asiatische Verteidigungstechniken erlernen wollt, schlagt ihr dabei an die richtige Tür. Mit diesem Kurs erreicht man mehrere Ziele: in einer netten Stimmung unter Oberstufenschüler, Lehrer und Eltern werden Hand- und Fußtechniken aus ostasiatischem Länder geübt. Die Halle wird selbstverständlich nie ohne ein gesundes Krafttraining verlassen, um den Stress der Woche komplett abzubauen.						



- 515 Qi Gong (气功), die 18 Luohan oder das chinesische YOGA** **Gefährdet (Nachwahl erforderlich)**
- |                                |                                |         |                               |                            |                     |
|--------------------------------|--------------------------------|---------|-------------------------------|----------------------------|---------------------|
| Leiter<br><b>Herr Chabauty</b> | Klasse/Gruppe<br><b>Eltern</b> | Max. TN | Gebühr (RMB)<br><b>500,00</b> | Termin<br><b>Mi. 09:45</b> | Raum<br><b>00.1</b> |
|--------------------------------|--------------------------------|---------|-------------------------------|----------------------------|---------------------|
- Diese 18 buddhistischen Atemübungen stammen aus dem legendären Kloster von Shaolin. Die Mönche hatten vor Jahrhunderten damit angefangen, Atemübungen zu entwickeln, um den Körper vom langen Meditieren zu erholen. Dieses externe Qigong erreicht durch eine Kombination von Atemübungen und teils beweglichen, teils statischen Übungen, gesund zu bleiben und Energie zu tanken.
- 516 Taijiquan** **Findet statt (Nachwahl möglich)**
- |                                |                                |         |                                |                            |                     |
|--------------------------------|--------------------------------|---------|--------------------------------|----------------------------|---------------------|
| Leiter<br><b>Herr Chabauty</b> | Klasse/Gruppe<br><b>Eltern</b> | Max. TN | Gebühr (RMB)<br><b>1000,00</b> | Termin<br><b>Mi. 10:35</b> | Raum<br><b>00.1</b> |
|--------------------------------|--------------------------------|---------|--------------------------------|----------------------------|---------------------|
- Der Yangstil ist historisch der zweite, aber auch der bekannteste Taiji Stil. Für Anfänger und Fortgeschrittene wird die berühmte Peking-Form oder 24-er Form angeboten. Mit Taiji macht man mit mehreren Aspekten der chinesischen Kultur Bekanntschaft.
- 517 Oberstufen-, Eltern- und Kollegensport Fitness für Frauen** **Findet statt (Nachwahl möglich)**
- |                             |   |         |                             |                            |                     |
|-----------------------------|---|---------|-----------------------------|----------------------------|---------------------|
| Leiter<br><b>Frau Hasse</b> | Klasse/Gruppe<br><b>10–12, Erwachsene</b> | Max. TN | Gebühr (RMB)<br><b>0,00</b> | Termin<br><b>Di. 19:00</b> | Raum<br><b>00.1</b> |
|-----------------------------|---|---------|-----------------------------|----------------------------|---------------------|
- Fitnessstraining für Frauen
- 518 Oberstufen-, Eltern- und Kollegensport Volleyball** **Findet statt (Nachwahl möglich)**
- |                                 |   |         |                             |                            |                           |
|---------------------------------|---|---------|-----------------------------|----------------------------|---------------------------|
| Leiter<br><b>Herr Adelhardt</b> | Klasse/Gruppe<br><b>10–12, Erwachsene</b> | Max. TN | Gebühr (RMB)<br><b>0,00</b> | Termin<br><b>Mo. 19:00</b> | Raum<br><b>Sporthalle</b> |
|---------------------------------|---|---------|-----------------------------|----------------------------|---------------------------|
- Wir treffen uns in der Sporthalle der DSP und spielen gemeinsam Volleyball. Bei Überbelegung werden Teilnehmer, die direkt mit der DSP in Verbindung stehen, bevorzugt.
- 519 Oberstufen-, Eltern- und Kollegensport Fußball** **Findet statt (Nachwahl möglich)**
- |                                 |   |         |                             |                            |                           |
|---------------------------------|---|---------|-----------------------------|----------------------------|---------------------------|
| Leiter<br><b>Herr Reichling</b> | Klasse/Gruppe<br><b>10–12, Erwachsene</b> | Max. TN | Gebühr (RMB)<br><b>0,00</b> | Termin<br><b>Mi. 19:00</b> | Raum<br><b>Sporthalle</b> |
|---------------------------------|---|---------|-----------------------------|----------------------------|---------------------------|
- Wir treffen uns in der Sporthalle der DSP und spielen gemeinsam Fußball. Bei Überbelegung werden Teilnehmer, die direkt mit der DSP in Verbindung stehen, bevorzugt.
- 520 Oberstufen-, Eltern- und Kollegensport Badminton** **Findet statt (Nachwahl möglich)**
- |  |   |         |                             |                            |                           |
|--|---|---------|-----------------------------|----------------------------|---------------------------|
| Leiter<br><b>Herr Hasse, Frau Hagedorn</b> | Klasse/Gruppe<br><b>10–12, Erwachsene</b> | Max. TN | Gebühr (RMB)<br><b>0,00</b> | Termin<br><b>Di. 19:00</b> | Raum<br><b>Sporthalle</b> |
|--|---|---------|-----------------------------|----------------------------|---------------------------|
- Wir treffen uns in der Sporthalle der DSP und spielen gemeinsam Badminton. Bei Überbelegung werden Teilnehmer, die direkt mit der DSP in Verbindung stehen, bevorzugt. Bitte selbst Schläger und Bälle mitbringen!

## Lernen



- 601 Lese- und Schreibförderung** **Findet statt (Nachwahl möglich)**
- |                                |                           |         |                               |                            |                     |
|--------------------------------|---------------------------|---------|-------------------------------|----------------------------|---------------------|
| Leiter<br><b>Herr Kießling</b> | Klasse/Gruppe<br><b>1</b> | Max. TN | Gebühr (RMB)<br><b>500,00</b> | Termin<br><b>Mo. 12:25</b> | Raum<br><b>S2.6</b> |
|--------------------------------|---------------------------|---------|-------------------------------|----------------------------|---------------------|
- Lese- und Schreibübungen in vielen Variationen. Vor der Anmeldung bitte Rücksprache mit der Klassenlehrerin halten, ob eine Förderung in der Gruppe sinnvoll ist oder eher eine Einzelförderung empfohlen wird. Herr Kießling legt die max. Teilnehmerzahl fest.



<b>602</b>	<b>Lesen- und Schreibförderung</b>			<b>Findet statt (Nachwahl möglich)</b>		
Leiter <b>Herr Kießling</b>	Klasse/Gruppe <b>2</b>	Max. TN	Gebühr (RMB) <b>500,00</b>	Termin <b>Di. 12:25</b>	Raum <b>S2.6</b>	
AG-Beschreibung – siehe oben						
<b>603</b>	<b>Lesen- und Schreibförderung</b>			<b>Findet statt (Nachwahl möglich)</b>		
Leiter <b>Herr Kießling</b>	Klasse/Gruppe <b>3+4</b>	Max. TN	Gebühr (RMB) <b>500,00</b>	Termin <b>Fr. 12:25</b>	Raum <b>S2.3</b>	
AG-Beschreibung – siehe oben						
<b>604</b>	<b>Förderung bei LRS (Lesen-Rechtschreib-Schwäche)</b>			<b>Findet statt (Nachwahl möglich)</b>		
Leiter <b>Frau Bay</b>	Klasse/Gruppe <b>3+4</b>	Max. TN	Gebühr (RMB) <b>1000,00</b>	Termin <b>Di. 14:00</b>	Raum <b>S2.6</b>	
Übungen zur Rechtschreibung mit individuellen Schwerpunkten. Vor der Anmeldung bitte Rücksprache mit dem/der Klassenlehrer/in halten. Die Teilnahme an diesem Kurs setzt einen LRS-Test voraus. Frau Bay legt die max. Teilnehmerzahl fest.						
<b>605</b>	<b>Naturwissenschaftliche Experimente</b>			<b>Findet statt (voll belegt)</b>		
Leiter <b>Herr Busch, Herr Ettrich</b>	Klasse/Gruppe <b>3+4</b>	Max. TN <b>12</b>	Gebühr (RMB) <b>500,00</b>	Termin <b>Di. 12:25</b>	Raum <b>S3.1</b>	
Sichtung naturwissenschaftlicher Talente Die Teilnehmerzahl ist auf 12 begrenzt.						
<b>606</b>	<b>Lernzeit Klasse 3/4</b>			<b>Findet statt (Nachwahl möglich)</b>		
Leiter <b>Frau Host</b>	Klasse/Gruppe <b>3+4</b>	Max. TN	Gebühr (RMB) <b>500,00</b>	Termin <b>Fr. 12:25</b>	Raum <b>S2.5</b>	
Hausaufgabenbetreuung + betreute Lernzeit.						
<b>607</b>	<b>Mathematik Begabtenförderung</b>			<b>Findet statt (Nachwahl möglich)</b>		
Leiter <b>Herr Reichling</b>	Klasse/Gruppe <b>4-6</b>	Max. TN	Gebühr (RMB) <b>0,00</b>	Termin <b>Fr. 14:00</b>	Raum <b>N3.3</b>	
Wir beschäftigen uns mit mathematischen Lösungsstrategien zur Lösung von Knobelaufgaben und Olympiade-Aufgaben.						
<b>608</b>	<b>Hausaufgabenbetreuung</b>			<b>Findet statt (Nachwahl möglich)</b>		
Leiter <b>Frau Huber, Herr Reichling</b>	Klasse/Gruppe <b>5-12</b>	Max. TN	Gebühr (RMB) <b>0,00</b>	Termin <b>Mo. 14:00</b>	Raum <b>W3.1, W3.2</b>	
Frau Huber (Sprachlehrerin) und Herr Reichling (Mathematiker) geben bei auftretenden Schwierigkeiten bei der Hausaufgaben-Erledigung gezielte Hilfestellung. Die Teilnahme ist freiwillig. Sind die Hausaufgaben erledigt können die Schülerinnen und Schüler auf dem Sportplatz Fußball oder andere Ballspiele spielen oder in die Bibliotheken gehen.						
<b>609</b>	<b>Hausaufgabenbetreuung</b>			<b>Findet statt (Nachwahl möglich)</b>		
Leiter <b>Frau Huber, Herr Reichling</b>	Klasse/Gruppe <b>5-12</b>	Max. TN	Gebühr (RMB) <b>0,00</b>	Termin <b>Mi. 14:00</b>	Raum <b>W3.1, W3.2</b>	
AG-Beschreibung – siehe oben						
<b>610</b>	<b>Cybernetika</b>			<b>Findet statt (voll belegt)</b>		
Leiter <b>Herr Müller, Herr Reichling</b>	Klasse/Gruppe <b>5-8</b>	Max. TN <b>16</b>	Gebühr (RMB) <b>1000,00</b>	Termin <b>Mi. ungerade Woche 14:00</b>	Raum <b>W2.11</b>	
Bauen und Programmieren von Lego-Robotern. Die AG findet 4-stündig statt und endet um 17:15 Uhr. 1. AG-Termin: 15.02.2012!						
<b>611</b>	<b>Mathe-Workshop I+II</b>			<b>Findet statt (Nachwahl möglich)</b>		
Leiter <b>Herr Reichling</b>	Klasse/Gruppe <b>5-12</b>	Max. TN	Gebühr (RMB) <b>0,00</b>	Termin <b>Do. 15:45</b>	Raum <b>W3.3</b>	
Die Teilnahme ist freiwillig. Die Aufgaben werden teilweise vom jeweiligen Fachlehrer gestellt. Aufgrund der gestellten Aufgaben wird gezielt gefördert. Die Teilnahme kann von der Fachlehrerin/dem Fachlehrer empfohlen werden. Auch ohne Aufgabenstellung durch den Fachlehrer ist die Teilnahme möglich.						
<b>612</b>	<b>Mathematik-Spitzenförderung</b>			<b>Gefährdet (Nachwahl erforderlich)</b>		
Leiter <b>Herr Reichling</b>	Klasse/Gruppe <b>7-12</b>	Max. TN	Gebühr (RMB) <b>0,00</b>	Termin <b>Fr. 15:45</b>	Raum <b>W3.3</b>	
Matheunterricht - zu einfach? Interessiert an mehr? Dann wag dich an schöne herausfordernde Mathematik zum Grübeln, die über den Schulstoff hinausgeht und Themen erschließt, die in keinem Lehrbuch stehen!						

**613 Förderung bei LRS (Lese-Rechtschreib-Schwäche)****Findet statt (Nachwahl möglich)**Leiter  
**Frau Gosemärker**Klasse/Gruppe  
**5-9**Max. TN Gebühr (RMB) Termin  
**1000,00 Fr. 14:00**Raum  
**N2.6**

Übungen zur Rechtschreibung mit individuellen Schwerpunkten. Vor der Anmeldung bitte Rücksprache mit dem/der Klassenlehrer/in halten. Die Teilnahme an diesem Kurs setzt einen LRS-Test voraus. Frau Gosemärker legt die max. Teilnehmerzahl fest.

# Sprachen

**701 Play Time!****Gefährdet (Nachwahl erforderlich)**Leiter  
**Frau Raga**Klasse/Gruppe  
**1-4**Max. TN Gebühr (RMB) Termin  
**500,00 Di. 12:25**Raum  
**S2.5**

Come and join the fun at Play Time! We are going to play board games, traditional games, dominoes, maze, tic-tac-toe, memory games and more. Learn to play games in English to improve your vocabulary and speaking skills.

**702 Cookies, Snacks and Songs****Findet statt (voll belegt)**Leiter  
**Frau Burt**Klasse/Gruppe  
**1-4**Max. TN Gebühr (RMB) Termin  
**10 500,00 Di. 12:25**Raum  
**S1.3**

We will bake American cookies or learn how to make a healthy snack, eat, sing English songs, play games and learn English while having fun! Students do not need a high level of English speaking ability to participate, but the class will be conducted in English. (Zusätzlich fallen für den Kauf von Naturalien ca. 100,- RMB pro Teilnehmer an.)

**703 Cookies, Snacks and Songs****Findet statt (voll belegt)**Leiter  
**Frau Burt**Klasse/Gruppe  
**3-5**Max. TN Gebühr (RMB) Termin  
**10 500,00 Do. 12:25**Raum  
**S1.3**

We will bake American cookies or learn how to make a healthy snack, eat, sing English songs, play games and learn English while having fun! Students do not need a high level of English speaking ability to participate, but the class will be conducted in English. (Zusätzlich fallen für den Kauf von Naturalien ca. 100,- RMB pro Teilnehmer an.)

**704 Young Readers Club****Findet statt (Nachwahl möglich)**Leiter  
**Frau Raga**Klasse/Gruppe  
**1-4**Max. TN Gebühr (RMB) Termin  
**500,00 Fr. 12:25**Raum  
**S2.2**

Children love to be told stories. Read for pleasure, improve your reading skills and develop your talent for acting. We will listen/read fairy tale stories, folk tales, little plays, fiction and non-fiction books.

**705 Kreatives Schreiben****Findet statt (Nachwahl möglich)**Leiter  
**Frau Bay**Klasse/Gruppe  
**5+6**Max. TN Gebühr (RMB) Termin  
**10 500,00 Mi. ungerade  
Woche 14:00**Raum  
**S2.6**

Kreatives Schreiben - 1. AG-Termin: 15.02.2012!

**706 Speech and Debate Team****Gefährdet (Nachwahl erforderlich)**Leiter  
**Frau Burt**Klasse/Gruppe  
**6-11**Max. TN Gebühr (RMB) Termin  
**12 0,00 Mi. ungerade  
Woche 14:00**Raum  
**N3.5**

Prepare for competitions hosted by other international schools throughout the year. There will be 3 - 4 competitions total and they are normally on the weekends. Areas of competition include debate (2-student teams), oral interpretation (reading an excerpt from a book), original oratory (a topic of your choice written by you), impromptu (unprepared, surprise topic speeches), and dramatic duo (acting a dialogue from a play with a partner). You will be coached individually as well as in a group. If you have a schedule conflict please contact Ms. Burt. 1. AG-Termin: 15.02.2012

**707 Latein - Anfänger- u. Mittelstufe** **Gefährdet (Nachwahl erforderlich)**

Leiter <b>Frau Huber</b>	Klasse/Gruppe <b>6-9</b>	Max. TN	Gebühr (RMB) <b>1000,00</b>	Termin <b>Fr. 14:00</b>	Raum <b>W3.1</b>
-----------------------------	-----------------------------	---------	--------------------------------	----------------------------	---------------------

Vor Einwahl bitte Rücksprache mit Frau oder Herrn Huber halten.

**708 Latein - Fortgeschrittene** **Gefährdet (Nachwahl erforderlich)**

Leiter <b>Herr Huber</b>	Klasse/Gruppe <b>9-11</b>	Max. TN	Gebühr (RMB) <b>1000,00</b>	Termin <b>Di. 15:45</b>	Raum <b>N2.7</b>
-----------------------------	------------------------------	---------	--------------------------------	----------------------------	---------------------

Vor Einwahl bitte Rücksprache mit Herrn Huber halten.

**709 Cambridge Advanced Exam Preparation** **Findet statt (voll belegt)**

Leiter <b>Herr Abt</b>	Klasse/Gruppe <b>10-12</b>	Max. TN <b>15</b>	Gebühr (RMB) <b>1300,00</b>	Termin <b>Mi. ungerade</b>	Raum <b>W3.6</b>
---------------------------	-------------------------------	----------------------	--------------------------------	-------------------------------	---------------------

**Woche 14:00, Mi.  
gerade Wo. 15:45**

We will prepare for the reading, writing, listening and speaking exam in Mai 2012. Our focus will be on "Language in Use" (grammar + vocabulary) as well as on mock examination. Zusätzlich zu den AG-Gebühren ist eine Testanmeldegebühr von 750,- RMB und Lehrmittelkosten in Höhe von ca. 300,- RMB zu entrichten. Bei Fragen wendet euch bitte an Herrn Abt. 1. AG-Termin: 08.02.2012 15:45 Uhr! Keine Neueinwahl möglich!

**710 Deutsch als Fremdsprache für Eltern (Anfänger)** **Findet statt (Nachwahl möglich)**

Leiter <b>Frau Qingpei Wang</b>	Klasse/Gruppe <b>Eltern</b>	Max. TN	Gebühr (RMB) <b>0,00</b>	Termin <b>Mo. 07:55</b>	Raum <b>W3.8</b>
------------------------------------	--------------------------------	---------	-----------------------------	----------------------------	---------------------

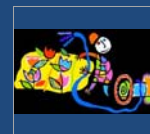
Alle Eltern, die noch große Schwierigkeiten haben, Lehrer-Eltern-Gespräche auf Deutsch zu führen oder große Verständnisprobleme bei von der DSP herausgegebenen schriftlichen Informationen haben, sind herzlich eingeladen.

**711 Deutsch als Fremdsprache für Eltern (mittleres Niveau)** **Findet statt (Nachwahl möglich)**

Leiter <b>Frau Qingpei Wang</b>	Klasse/Gruppe <b>Eltern</b>	Max. TN	Gebühr (RMB) <b>0,00</b>	Termin <b>Di. 09:45</b>	Raum <b>W3.1</b>
------------------------------------	--------------------------------	---------	-----------------------------	----------------------------	---------------------

Alle Eltern, die noch Schwierigkeiten haben, Lehrer-Eltern-Gespräche auf Deutsch zu führen oder Verständnisprobleme bei von der DSP herausgegebenen schriftlichen Informationen haben, sind herzlich eingeladen.

## Verschiedenes

**801 Elektronik-AG / PC-Hardware zum Anfassen - Was steckt in einem PC?** **Gefährdet (Nachwahl erforderlich)**

Leiter <b>Herr Renner</b>	Klasse/Gruppe <b>5-10</b>	Max. TN <b>12</b>	Gebühr (RMB) <b>1000,00</b>	Termin <b>Mi. 14:00</b>	Raum <b>N1.6</b>
------------------------------	------------------------------	----------------------	--------------------------------	----------------------------	---------------------

Wir lernen, auf was man beim Zusammenbau und Austausch einzelner Komponenten eines PCs achten sollte. Auch die Funktionen der einzelnen Komponenten werden besprochen. Für die Erstellung eines Bausatzes (elektronischer Würfel mit Zufallsgenerator) kommen Materialkosten in Höhe von 150,- RMB auf die Teilnehmer zu.

**802 Bühnentechnik** **Findet statt (voll belegt)**

Leiter <b>Herr Uhltscht</b>	Klasse/Gruppe <b>6-12</b>	Max. TN <b>10</b>	Gebühr (RMB) <b>0,00</b>	Termin <b>Mo. 15:45</b>	Raum <b>W2.5</b>
--------------------------------	------------------------------	----------------------	-----------------------------	----------------------------	---------------------

Wir lernen wie Veranstaltungen vorbereitet und durchgeführt werden. Konkret werden wir die Technik für diesjährige Aufführungen gestalten. Interessenten wenden sich direkt an Herrn Uhltscht.



## 803 Schülerzeitung Hotpot

**Findet statt (Nachwahl möglich)**

Leiter <b>Herr Werner</b>	Klasse/Gruppe <b>8-12</b>	Max. TN	Gebühr (RMB) <b>0,00</b>	Termin <b>n.V.</b>	Raum <b>N2.9</b>
------------------------------	------------------------------	---------	-----------------------------	-----------------------	---------------------

Die AG „Schülerzeitung“ erstellt die Ausgaben der Schülerzeitung „HotPot“, die alle zwei Monate erscheint. Alle Arbeiten, wie zum Beispiel recherchieren, Artikel schreiben, Fotos schießen und das Layout gestalten, werden von Schülerinnen und Schülern erledigt. Interessenten wenden sich bitte persönlich an Herrn Werner.

## 804 Jahrbuch-AG

**Findet statt (Nachwahl möglich)**

Leiter <b>Herr Werner</b>	Klasse/Gruppe <b>10-12</b>	Max. TN	Gebühr (RMB) <b>0,00</b>	Termin <b>n.V.</b>	Raum <b>N1.2</b>
------------------------------	-------------------------------	---------	-----------------------------	-----------------------	---------------------

Interessierte SchülerInnen melden sich bitte persönlich bei Herrn Werner.

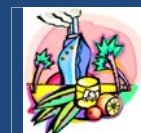
## 805 Schulgarten

**Findet statt (voll belegt)**

Leiter <b>Herr Ettrich</b>	Klasse/Gruppe <b>1-4</b>	Max. TN <b>10</b>	Gebühr (RMB) <b>0,00</b>	Termin <b>Do. 12:25</b>	Raum <b>S3.1</b>
-------------------------------	-----------------------------	----------------------	-----------------------------	----------------------------	---------------------

Ernten, Boden verbessern, Bäume schneiden, Pflanzen auf das Überwintern vorbereiten, mit Pflanzen experimentieren... Die Teilnehmerzahl ist auf 10 begrenzt. Bitte achten Sie darauf, dass Ihre Kinder gegen Tetanus geimpft sind, wenn sie an der Schulgarten-AG teilnehmen wollen.

# Mittagsbetreuung



## 851 Mittagbetreuung Montag

**Findet statt (Nachwahl möglich)**

Leiter <b>Herr Lamprecht</b>	Klasse/Gruppe <b>1-4</b>	Max. TN	Gebühr (RMB) <b>500,00</b>	Termin <b>Mo. 12:25</b>	Raum
---------------------------------	-----------------------------	---------	-------------------------------	----------------------------	------

Mittagbetreuung Montag (12:25 - 14:00)

## 852 Mittagbetreuung Dienstag

**Findet statt (Nachwahl möglich)**

Leiter <b>Herr Lamprecht</b>	Klasse/Gruppe <b>1-4</b>	Max. TN	Gebühr (RMB) <b>500,00</b>	Termin <b>Di. 12:25</b>	Raum
---------------------------------	-----------------------------	---------	-------------------------------	----------------------------	------

Mittagbetreuung Dienstag (12:25 - 14:00)

## 853 Mittagbetreuung Mittwoch

**Findet statt (Nachwahl möglich)**

Leiter <b>Herr Lamprecht</b>	Klasse/Gruppe <b>1-4</b>	Max. TN	Gebühr (RMB) <b>500,00</b>	Termin <b>Mi. 12:25</b>	Raum
---------------------------------	-----------------------------	---------	-------------------------------	----------------------------	------

Mittagbetreuung Mittwoch (12:25 - 14:00)

## 855 Mittagbetreuung Freitag

**Findet statt (Nachwahl möglich)**

Leiter <b>Herr Lamprecht</b>	Klasse/Gruppe <b>1-4</b>	Max. TN	Gebühr (RMB) <b>500,00</b>	Termin <b>Fr. 12:25</b>	Raum
---------------------------------	-----------------------------	---------	-------------------------------	----------------------------	------

Mittagbetreuung Freitag (12:25 - 14:00)

# Chinesisch



## 901 GS Chinesisch Nicht-Muttersprachler Anfänger

**Findet statt (Nachwahl möglich)**

Leiter <b>Frau Long</b>	Klasse/Gruppe <b>1+2</b>	Max. TN	Gebühr (RMB) <b>0,00</b>	Termin <b>Mo. + Mi. 12:25</b>	Raum <b>Mo., N3.7 / Mi., S2.3</b>
----------------------------	-----------------------------	---------	-----------------------------	----------------------------------	--

Kursbuch: „Chinesisches Paradies“ 1A+1B LB+AB, Thematische Wortschatzvermittlung (Familie, Tiere, Nahrungsmittel, Farben, Farbadjektive, einfache Verben, Zahlen...); Erlernen von Kinderliedern, Reimen und Gedichten

**902 GS Chinesisch Nicht-Muttersprachler Anfänger Findet statt (Nachwahl möglich)**

Leiter <b>Frau Xun</b>	Klasse/Gruppe <b>3+4</b>	Max. TN	Gebühr (RMB) <b>0,00</b>	Termin <b>Di. 14:00</b>	Raum <b>S2.1</b>
---------------------------	-----------------------------	---------	-----------------------------	----------------------------	---------------------

Kursbuch "Happy Chinese I" LB+AB, Thematische Wortschatzvermittlung (Familie, Tiere, Nahrungsmittel, Farben, Farbadjektive, einfache Verben, Zahlen,...) Erlernen von Kinderliedern, Reimen und Gedichten.

**903 GS Chinesisch Nicht-Muttersprachler mittleres Niveau Findet statt (Nachwahl möglich)**

Leiter <b>Frau Yang</b>	Klasse/Gruppe <b>1+2</b>	Max. TN	Gebühr (RMB) <b>0,00</b>	Termin <b>Mo. + Mi. 12:25</b>	Raum <b>S2.1</b>
----------------------------	-----------------------------	---------	-----------------------------	----------------------------------	---------------------

Kursbuch: „Chinesisches Paradies“ 2A+2B LB+AB, Thematische Wortschatzvermittlung (sich vorstellen, Einkaufen...); Erlernen von Kinderliedern, Reimen und Gedichten

**904 GS Chinesisch Muttersprachler Niveau I Findet statt (Nachwahl möglich)**

Leiter <b>Frau Yuan</b>	Klasse/Gruppe <b>1-4</b>	Max. TN	Gebühr (RMB) <b>0,00</b>	Termin <b>Mi. 14:00</b>	Raum <b>S1.4</b>
----------------------------	-----------------------------	---------	-----------------------------	----------------------------	---------------------

Kursbuch: „Shuangshuang Chinesischer Band I+II“ LB+AB, Einführung in die Zeichenlehre (Regeln der Strichfolge und Strichzahl); Erlernen von Kinderliedern, Reimen und Gedichten

**905 GS Chinesisch Muttersprachler Niveau II Findet statt (Nachwahl möglich)**

Leiter <b>Frau Yuan</b>	Klasse/Gruppe <b>1-4</b>	Max. TN	Gebühr (RMB) <b>0,00</b>	Termin <b>Fr. 14:00</b>	Raum <b>S1.4</b>
----------------------------	-----------------------------	---------	-----------------------------	----------------------------	---------------------

Kursbuch: „Shuangshuang Chinesischer Band II+III“ LB+AB, Fortsetzung der Zeichenlehre und dazugehörige chinesische Geschichten kennenlernen; Erlernen von Kinderliedern, Reimen und Gedichten

**906 GS Chinesisch Muttersprachler Niveau III Findet statt (Nachwahl möglich)**

Leiter <b>Frau Yang</b>	Klasse/Gruppe <b>1-4</b>	Max. TN	Gebühr (RMB) <b>0,00</b>	Termin <b>Mi. 14:00</b>	Raum <b>S2.1</b>
----------------------------	-----------------------------	---------	-----------------------------	----------------------------	---------------------

Kursbuch: „Shuangshuang Chinesischer Band III+IV“ LB+AB, Komplette Zeichenlehre und dazugehörige chinesische Geschichten kennenlernen; Erlernen von Kinderliedern, Reimen und Gedichten

**907 Zeichenlehre GS Chinesisch Muttersprachler Niveau I (Schreibkompetenz) Findet statt (Nachwahl möglich)**

Leiter <b>Frau Yuan, Frau Xun</b>	Klasse/Gruppe <b>1-4</b>	Max. TN	Gebühr (RMB) <b>0,00</b>	Termin <b>Sa. 08:30</b>	Raum <b>S2.2, S2.3</b>
--------------------------------------	-----------------------------	---------	-----------------------------	----------------------------	---------------------------

Schreib-Kompetenz! Kursbuch: „Lehre der Chinesischen Zeichen“ Schwerpunkte: Die Schüler lernen die Schriftzeichen durch Reime, Gedichte, Kinderlieder usw. kennen und in kleinen Texten anwenden. Der Kurs ist für muttersprachliche SchülerInnen konzipiert, die Chinesisch fließend sprechen können aber erst wenige Zeichen beherrschen.

**908 Zeichenlehre GS Chinesisch Muttersprachler Niveau I (Lesekompetenz) Findet statt (Nachwahl möglich)**

Leiter <b>Frau Kou, Frau Hongjun Wang</b>	Klasse/Gruppe <b>1-4</b>	Max. TN	Gebühr (RMB) <b>0,00</b>	Termin <b>Sa. 10:15</b>	Raum <b>S2.2, S2.3</b>
--	-----------------------------	---------	-----------------------------	----------------------------	---------------------------

Lese-Kompetenz! Die bereits erworbene Schreib- und Lesekompetenz soll mit Hilfe von Bildergeschichten, Märchen usw. gesteigert werden. Bereits erlernte Zeichen werden durch Bildbeschreibungen und Märchenlesen auf spielerische und kindgerechte Weise vertieft und aufgearbeitet. Der Kurs ist für muttersprachliche SchülerInnen konzipiert, die Chinesisch fließend sprechen können aber erst wenige Zeichen beherrschen.

**909 Zeichenlehre GS Chinesisch Muttersprachler Niveau II (Schreibkompetenz) Findet statt (Nachwahl möglich)**

Leiter <b>Frau Yuan, Frau Xun</b>	Klasse/Gruppe <b>1-4</b>	Max. TN	Gebühr (RMB) <b>0,00</b>	Termin <b>Sa. 10:15</b>	Raum <b>S2.2, S2.3</b>
--------------------------------------	-----------------------------	---------	-----------------------------	----------------------------	---------------------------

Schreib-Kompetenz! Kursbuch: „Lehre der Chinesischen Zeichen“ Schwerpunkte: Die Schüler lernen die Schriftzeichen durch Reime, Gedichte, Kinderlieder usw. kennen und in kleinen Texten anwenden. Die erlernten Zeichen werden durch Bildbeschreibungen und Märchenlesen wiederholt und vertieft.

**910 Zeichenlehre GS Chinesisch Muttersprachler Niveau II (Lesekompetenz) Findet statt (Nachwahl möglich)**

Leiter <b>Frau Kou, Frau Hongjun Wang</b>	Klasse/Gruppe <b>1-4</b>	Max. TN	Gebühr (RMB) <b>0,00</b>	Termin <b>Sa. 08:30</b>	Raum <b>S2.2, S2.3</b>
--	-----------------------------	---------	-----------------------------	----------------------------	---------------------------

Lese-Kompetenz! Die bereits erworbene Schreib- und Lesekompetenz soll mit Hilfe von Bildergeschichten, Märchen usw. gesteigert werden. Bereits erlernte Zeichen werden durch Bildbeschreibungen und Märchenlesen auf spielerische und kindgerechte Weise vertieft und aufgearbeitet. Der Kurs ist für muttersprachliche SchülerInnen konzipiert, die Chinesisch fließend sprechen können aber erst wenige Zeichen beherrschen.



## 911 GS Chinesisch Nicht-Muttersprachler Anfänger Findet statt (Nachwahl möglich)

Leiter <b>Frau Long</b>	Klasse/Gruppe <b>3+4</b>	Max. TN	Gebühr (RMB) <b>0,00</b>	Termin <b>Di. 14:00</b>	Raum <b>S2.3</b>
----------------------------	-----------------------------	---------	-----------------------------	----------------------------	---------------------

Kursbuch "Happy Chinese I" LB+AB, Thematische Wortschatzvermittlung (Familie, Tiere, Nahrungsmittel, Farben, Farbadjektive, einfache Verben, Zahlen,...) Erlernen von Kinderliedern, Reimen und Gedichten.

## 912 GS Chinesisch Nicht-Muttersprachler Fortgeschrittene Findet statt (Nachwahl möglich)

Leiter <b>Frau Dreier</b>	Klasse/Gruppe <b>3+4</b>	Max. TN	Gebühr (RMB) <b>0,00</b>	Termin <b>Di. 14:00</b>	Raum <b>S2.2</b>
------------------------------	-----------------------------	---------	-----------------------------	----------------------------	---------------------

Kursbuch: „Happy Chinese II“ LB+AB, Thematische Wortschatzvermittlung (Familie, Tiere, Nahrungsmittel, Farben, Farbadjektive, einfache Verben, Zahlen...); Erlernen von Kinderliedern, Reimen und Gedichten

## 913 Sek. I (Klasse 5/6) Chinesisch Muttersprachler Niveau I Findet statt (Nachwahl möglich)

Leiter <b>Frau Yuan</b>	Klasse/Gruppe <b>5+6</b>	Max. TN	Gebühr (RMB) <b>0,00</b>	Termin <b>Mo. 14:00</b>	Raum <b>N3.1</b>
----------------------------	-----------------------------	---------	-----------------------------	----------------------------	---------------------

„Shuangshuang Chinesischer Band IV+V“ LB+AB, Komplette Zeichenlehre; Erarbeitung landeskundlicher Themen; Umgang mit dem Wörterbuch; Vorleseübungen

## 914 Sek. I (Klasse 5/6) Chinesisch Muttersprachler Niveau II Findet statt (Nachwahl möglich)

Leiter <b>Frau Yang</b>	Klasse/Gruppe <b>5+6</b>	Max. TN	Gebühr (RMB) <b>0,00</b>	Termin <b>Mo. 14:00</b>	Raum <b>N3.5</b>
----------------------------	-----------------------------	---------	-----------------------------	----------------------------	---------------------

Kursbuch: „Shuangshuang Chinesischer Band V+VI“ LB+AB, Komplette Zeichenlehre; Erarbeitung landeskundlicher Themen; Umgang mit dem Wörterbuch, Vorleseübungen

## 915 Sek. I (Klasse 5/6) Chinesisch Nicht-Muttersprachler Anfänger Findet statt (Nachwahl möglich)

Leiter <b>Frau Xun</b>	Klasse/Gruppe <b>5+6</b>	Max. TN	Gebühr (RMB) <b>0,00</b>	Termin <b>Mo. 14:00</b>	Raum <b>N2.6</b>
---------------------------	-----------------------------	---------	-----------------------------	----------------------------	---------------------

Kursbuch: „Easy Step to Chinese I“ LB+AB, Thematische Wortschatzvermittlung Familie, Tiere, Nahrungsmittel, Farben, Farbadjektive, einfache Verben, Zahlen, ...) Einführung in die Zeichenlehrer und Erlernen der offiziellen Umschrift "Pinyin"

## 916 Sek. I (Klasse 5/6) Chinesisch Nicht-Muttersprachler Fortgeschrittene Findet statt (Nachwahl möglich)

Leiter <b>Frau Dreier</b>	Klasse/Gruppe <b>5+6</b>	Max. TN	Gebühr (RMB) <b>0,00</b>	Termin <b>Mo. 14:00</b>	Raum <b>N2.7</b>
------------------------------	-----------------------------	---------	-----------------------------	----------------------------	---------------------

Kursbuch: „Easy Step to Chinese II“ LB+AB, Thematische Wortschatzvermittlung (sich vorstellen, Einkaufen, Uhrzeiten, Datum, Wegbeschreibung...); Fortsetzung der Zeichenlehre und dazugehörige chinesische Geschichten kennenlernen.

## 917 Sek. I (Klasse 5-8) Zeichenlehre chin. Muttersprachler (Lesekompetenz) Findet statt (Nachwahl möglich)

Leiter <b>Frau Yuan, Frau Xun</b>	Klasse/Gruppe <b>5-8</b>	Max. TN	Gebühr (RMB) <b>0,00</b>	Termin <b>Sa. 12:00</b>	Raum <b>N3.1</b>
--------------------------------------	-----------------------------	---------	-----------------------------	----------------------------	---------------------

Die bereits erworbene Schreib- und Lesekompetenz soll mit Hilfe von Bildgeschichten, Märchen gesteigert werden. Der Kurs orientiert sich an bereits erlernte Zeichen. Der Kurs ist für muttersprachliche SchülerInnen konzipiert, die Chinesisch fließend sprechen können aber erst wenige Zeichen beherrschen.

## 918 Sek. I (Klasse 5-8) Zeichenlehre chin. Muttersprachler (Schreibkompetenz) Findet statt (Nachwahl möglich)

Leiter <b>Frau Yuan, Frau Xun</b>	Klasse/Gruppe <b>5-8</b>	Max. TN	Gebühr (RMB) <b>0,00</b>	Termin <b>Sa. 13:45</b>	Raum <b>N3.1, N3.5</b>
--------------------------------------	-----------------------------	---------	-----------------------------	----------------------------	---------------------------

Schreib-Kompetenz! Kursbuch: „Lehre der Chinesischen Zeichen“ Schwerpunkte: Die Schüler lernen die Schriftzeichen durch Reime, Gedichte, Kinderlieder usw. kennen und in kleinen Texten anzuwenden. Die in diesem Kurs erlernten Zeichen werden später durch Bildbeschreibungen und Märchenlesen wiederholt und vertieft. Der Kurs ist für muttersprachliche SchülerInnen konzipiert, die Chinesisch fließend sprechen können aber erst wenige Zeichen beherrschen.

**919 Sek. I (Klasse 7/8) Chinesisch Nicht-Muttersprachler Anfänger Findet statt (Nachwahl möglich)**

Leiter <b>Frau Xun</b>	Klasse/Gruppe <b>7+8</b>	Max. TN	Gebühr (RMB) <b>0,00</b>	Termin <b>Mi. 14:00</b>	Raum <b>N1.8</b>
---------------------------	-----------------------------	---------	-----------------------------	----------------------------	---------------------

Kursbuch: "Easy Step to Chinese I" LB+AB, Thematische Wortschatzvermittlung (Familie, Tiere, Nahrungsmittel, Farben, Farbadjektive, einfache Verben, Zahlen...); Einführung in die Zeichenlehre und Erlernen der offiziellen Umschrift "Pinyin"

**920 Sek. I (Klasse 7/8) Chinesisch Nicht-Muttersprachler Fortgeschrittene Findet statt (Nachwahl möglich)**

Leiter <b>Frau Dreier</b>	Klasse/Gruppe <b>7+8</b>	Max. TN	Gebühr (RMB) <b>0,00</b>	Termin <b>Mi. 14:00</b>	Raum <b>N1.9</b>
------------------------------	-----------------------------	---------	-----------------------------	----------------------------	---------------------

Kursbuch: „Easy Step to Chinese II“ LB+AB, Thematische Wortschatzvermittlung (sich vorstellen, Einkaufen, Uhrzeiten, Datum, Wegbeschreibung...) Fortsetzung der Zeichenlehre und dazugehörige chinesische Geschichten kennenlernen.

**921 Sek. I (Klasse 7/8) Chinesisch Muttersprachler Findet statt (Nachwahl möglich)**

Leiter <b>Frau Qingpei Wang</b>	Klasse/Gruppe <b>7+8</b>	Max. TN	Gebühr (RMB) <b>0,00</b>	Termin <b>Mi. 14:00</b>	Raum <b>N3.6</b>
------------------------------------	-----------------------------	---------	-----------------------------	----------------------------	---------------------

Kursbuch: „Shuangshuang Chinesischer Band VI+VII“ LB+AB, komplette Zeichenlehre, Erarbeitung landeskundlicher Themen, Vorleseübungen

**922 Sek I (Kl. 9) Chinesisch Nicht-Muttersprachler Anfänger Findet statt (Nachwahl möglich)**

Leiter <b>Frau Xun</b>	Klasse/Gruppe <b>9</b>	Max. TN	Gebühr (RMB) <b>0,00</b>	Termin <b>Fr. 14:00</b>	Raum <b>P2.3</b>
---------------------------	---------------------------	---------	-----------------------------	----------------------------	---------------------

Kursbuch: „Easy Step to Chinese I“ LB+AB, Thematische Wortschatzvermittlung (Familie, Tiere, Nahrungsmittel, Farben, Farbadjektive, einfache Verben, Zahlen...) Einführung in die Zeichenlehre und Erlernen der offiziellen Umschrift "Pinyin".

**923 Sek I (Kl. 9) Chinesisch Nicht-Muttersprachler Fortgeschrittene Findet statt (Nachwahl möglich)**

Leiter <b>Frau Dreier</b>	Klasse/Gruppe <b>9</b>	Max. TN	Gebühr (RMB) <b>0,00</b>	Termin <b>Fr. 14:00</b>	Raum <b>P1.3</b>
------------------------------	---------------------------	---------	-----------------------------	----------------------------	---------------------

Kursbuch: „Easy Step to Chinese II“ LB+AB, Thematische Wortschatzvermittlung (sich vorstellen, Einkaufen, Uhrzeiten, Datum, Wegbeschreibung...) Fortsetzung der Zeichenlehre (Schwerpunkt: Schreibkompetenz) und dazugehörige chinesische Geschichten kennenlernen

**924 Sek I (Kl. 9) Chinesisch Muttersprachler Findet statt (Nachwahl möglich)**

Leiter <b>Frau Yang</b>	Klasse/Gruppe <b>9</b>	Max. TN	Gebühr (RMB) <b>0,00</b>	Termin <b>Fr. 14:00</b>	Raum <b>W3.5</b>
----------------------------	---------------------------	---------	-----------------------------	----------------------------	---------------------

Kursbuch: „Shuangshuang Chinesischer Band VII+VIII“ LB+AB, Komplette Zeichenlehre. Erarbeitung landeskundlicher Themen Vorleseübungen. NEUERUNG-HSK! In diesem Kurs bereiten wir uns auch auf die neue HSK-Prüfung vor! Keine Bedenken, ihr könnt es schaffen.

**925 Eltern Chinesisch Anfänger Findet statt (Nachwahl möglich)**

Leiter <b>Frau Xun</b>	Klasse/Gruppe <b>Eltern</b>	Max. TN	Gebühr (RMB) <b>2000,00</b>	Termin <b>Mo. + Mi. 10:35</b>	Raum <b>W5.3</b>
---------------------------	--------------------------------	---------	--------------------------------	----------------------------------	---------------------

Einführung in die Lautlehre „Pinyin“ und in einfache grammatikalische Strukturen / Einführung in die Zeichenlehre (Regeln der Strichfolge und Strichzahl) / Erlernen von Zeichen / Zeichenschreibübungen / thematischer Wortschatz (Begrüßen und Vorstellen, Essen und Trinken, Einkaufen, Preise verhandeln, Freizeitgestaltung, Verabredungen, Zeit- und Ortsangaben, Wegbeschreibung...) / Erarbeitung landeskundlicher Themen. Fortführung aus dem 1. Halbjahr

**930 SEK I (Kl. 7/8) Chinesisch Muttersprachler Niveau II Findet statt (Nachwahl möglich)**

Leiter <b>Frau Wang Hongjun</b>	Klasse/Gruppe <b>7+8</b>	Max. TN	Gebühr (RMB) <b>0,00</b>	Termin <b>Mi. 14:00</b>	Raum <b>N3.7</b>
------------------------------------	-----------------------------	---------	-----------------------------	----------------------------	---------------------

Kursbuch: „Shuangshuang Chinesischer Band VII+VIII“ LB+AB, komplette Zeichenlehre, Erarbeitung landeskundlicher Themen, Vorleseübungen